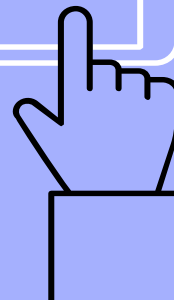
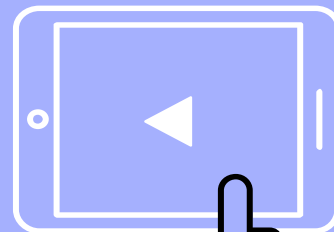
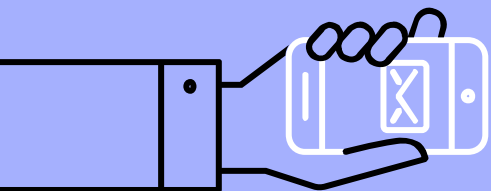


# FULL *screen* +

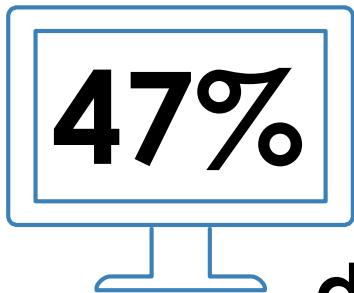


L'OFFRE VIDEO MULTI-ECRANS  
Vous offre + de GRP pendant les soldes

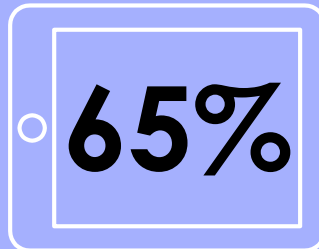


# Le 1er réseau vidéo PREMIUM à la Réunion

1 Réunionnais sur 2 en contact avec nos supports



**des Réunionnais**  
regardent chaque jour



**des internautes**  
**réunionnais**  
consultent chaque mois  
les plateformes vidéos



**Antenne Solutions Business**  
**vous offre + de GRP en TV**  
**pour toute campagne TV+Digital\***



\*d'un montant minimum de 10 000€ Net Net HT et confirmée avant le 31 octobre 2019

## Votre campagne TV

sur la chaîne leader à la Réunion



À partir de 8 000€ Net Net HT



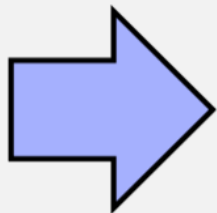
## Votre campagne digitale

sur la 1<sup>ère</sup> régie vidéo



À partir de 2 000€ Net Net HT

En **preroll** et/ou **midroll** selon disponibilités



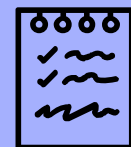
## Antenne Solutions Business

boost votre visibilité en TV  
avec des **GRP OFFERTS**

# Gagnez en performances !

Budget GLOBAL TV+WEB	Dont budget TV <i>Net Net HT</i>	Dont Budget WEB <i>Net Net HT</i>	Nb de GRP offerts / campagne TV	Nb de GRP offerts / campagne TV <sup>(1)</sup>
de 10 000 € à 12 400 €	de 8 000 € à 10 000 €	de 2 000 € à 2 400 €	<del>100</del>	120
de 12 401 € à 14 800 €	de 10 001 € à 12 000 €	de 2 400 € à 2 800 €	<del>110</del>	130
de 14 801 € à 17 200 €	de 12 001 € à 14 000 €	de 2 800 € à 3 200 €	<del>120</del>	140
de 17 201 € à 19 600 €	de 14 001 € à 16 000 €	de 3 200 € à 3 600 €	<del>150</del>	180
> 19 601 €	> 16 001 €	> 3 600 €	<del>180</del>	200

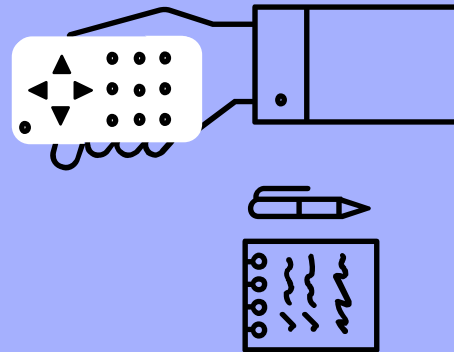
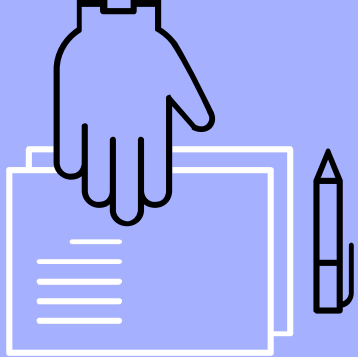
(1) Base cible ensemble 13+



# Conditions particulières de vente

## TV & DIGITAL

- Ces Conditions Particulières de Vente s'ajoutent aux CGV TV et CGV Digital d'Antenne Réunion Publicité 2018, consultables sur [www.antennereunionpublicite.re](http://www.antennereunionpublicite.re)
- Les campagnes vidéos doivent répondre aux conditions suivantes :
  - ✓ Chaque bon de commande TV doit être d'un montant minimum de 8 000€ Net Net HT
  - ✓ Chaque bon de commande Web doit être d'un montant minimum de 2 000€ Net Net HT
  - ✓ Chaque campagne concerne le même produit et est diffusée simultanément sur les deux supports
  - ✓ Le format de spot le plus court sera retenu pour les écrans offerts dans le cas d'une campagne multi-formats en TV
  - ✓ Les écrans publicitaire entre 12h et 13h inclus et entre 19h et 20h inclus ne peuvent être choisis dans l'espace offert
  - ✓ La campagne doit être confirmée avant le 31 octobre 2019
- Les remises *cumul de mandats* ou *prime de centralisation*, *day 30%* et *25%*, *multi-marques*, *nouvel annonceur*, *progression*, *production locale* et *volume* sont cumulables en TV.
- Les remises *volume*, *nouvel annonceur* et *cumul de mandats* sont cumulables sur le WEB.
- Tarif vidéo base 15 secondes. Majoration de 3% par seconde supplémentaire.



# FULL *screen* +

L'OFFRE VIDEO MULTI-ECRANS  
Vous offre + de GRP pendant les soldes

