

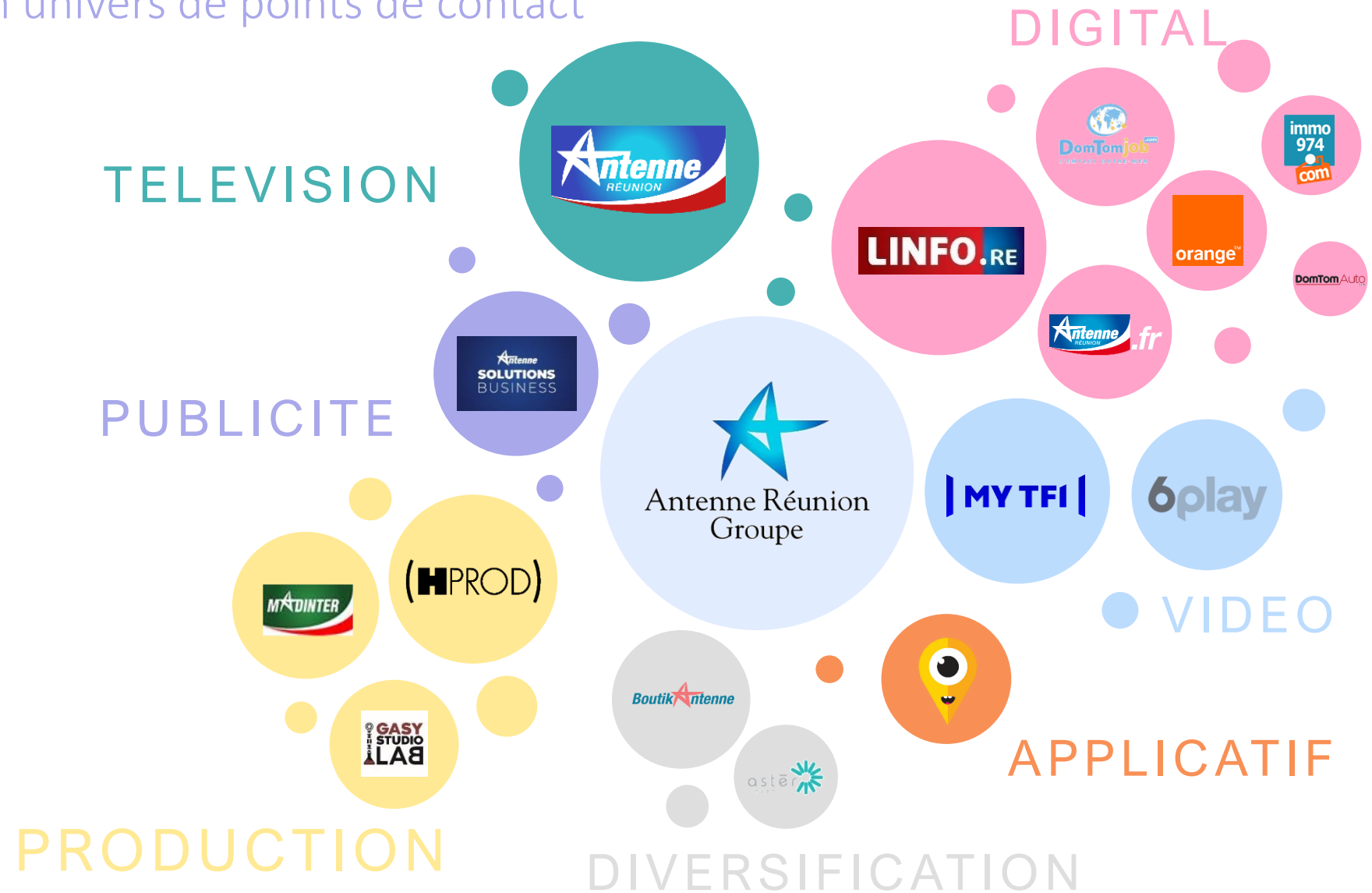


# Conditions commerciales

Antenne Réunion Télévision

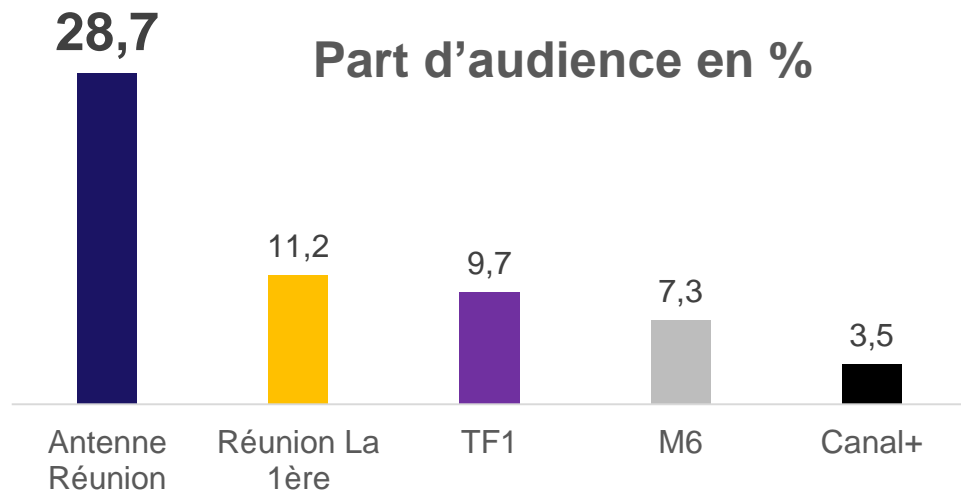
# ANTENNE REUNION GROUPE

Un univers de points de contact



# ANTENNE REUNION

La chaîne des Réunionnais



Près de **2H00** de durée  
d'écoute par téléspectateur



**49%** de la population  
réunionnaise regarde  
chaque jour



# Conditions commerciales

Antenne Réunion Télévision

Cadre Général

Conditions commerciales Spécifiques

Conditions commerciales en Espace Classique

Conditions commerciales en Parrainage TV

Conditions commerciales en Opérations Spéciales

Conditions commerciales Communes

# Cadre général

## Informations générales

### CONDITIONS GÉNÉRALES DE VENTE – ANTENNE REUNION TELEVISION

Les modulations et remises suivantes s'appliquent, à compter du 3 février 2020, à tout achat d'espace publicitaire classique et de parrainage sur la chaîne Antenne Réunion Télévision en régie chez Antenne Solutions Business.

Pour bénéficier des remises :

- L'annonceur doit assurer le paiement intégral des factures d'Antenne Solutions Business à la date d'exigibilité du paiement des factures
- L'annonceur et le mandataire doivent respecter les Conditions Générales de Vente d'Antenne Solutions Business
- Le mandataire est garant du paiement des factures dans les délais fixés par les Conditions Générales de Vente

Les remises commerciales s'appliquent en cascade selon l'ordre défini ci-contre. La première remise s'applique sur le montant brut modulé hors taxe d'achat d'espace de l'ordre de publicité à signer, c'est-à-dire le montant brut hors taxe après application des majorations éventuelles définies ci-après.

Les remises sont applicables pour chaque annonceur et non par marque.

**L'annonceur bénéficie de l'application immédiate des remises (et des différents paliers) à la signature de l'ordre de publicité.**

**À l'inverse, le non-respect du paiement des factures à la date d'exigibilité du paiement des factures annule le bénéfice de toutes les remises sur les campagnes à venir.**

En cas de non-respect de son engagement à la fin de l'année 2020, l'annonceur est redevable du remboursement total des remises multimarques, engagement, multiprogrammes, progression, volume, cross média accordées par Antenne Solutions Business sur la totalité des ordres de publicité concernés en 2020.

### CASCADE DU TARIF BRUT AU TARIF NET – en espace classique :

- **Brut HT**
  - Majoration Emplacement Préférentiel /
  - Exclusivité de l'écran / Contextualisation du jingle publicitaire / Co-branding / Campagne multi-spots / Multi-produits et annonceurs / Service Médiaplanning / Campagne SMS /
- **Brut modulé HT**
  - Remise Campagnes Collectives
  - Remise Campagnes SIG et Grandes Causes
  - Remise Campagnes Edition Musicale, Vidéo, Presse
  - Remise Campagnes de Publi-Reportages
  - Remise DAY
  - Remise Multimarques
  - Remise Anticipation de Commande
  - Remise Nouvel Annonceur ou Nouveau Parrain ou Nouvelle Collectivité
  - Remise de Progression
  - Remise de Production Locale
  - Remise de Volume
  - Remise Cross Média
  - Prime de Centralisation ou Remise de Cumul de Mandats
- **Net HT**
- **Net TTC**

# Cadre général

## Informations générales

### INDICE DE FORMAT – ESPACE CLASSIQUE

Formats en secondes	Indice	Formats en secondes	Indice	Formats en secondes	Indice
3	0,33	26	0,96	49	1,85
4	0,35	27	0,97	50	1,88
5	0,37	28	0,98	51	1,91
6	0,4	29	0,99	52	1,94
7	0,43	30	1	53	1,97
8	0,45	31	1,1	54	2
9	0,47	32	1,15	55	2,05
10	0,52	33	1,2	56	2,1
11	0,55	34	1,25	57	2,15
12	0,59	35	1,3	58	2,2
13	0,62	36	1,34	59	2,25
14	0,65	37	1,38	60	2,3
15	0,68	38	1,42	75	3,05
16	0,7	39	1,46	90	3,8
17	0,73	40	1,5	100	4,3
18	0,76	41	1,54	120	5,3
19	0,79	42	1,58	150	6,8
20	0,81	43	1,62	180	8,3
21	0,84	44	1,66		
22	0,87	45	1,7		
23	0,89	46	1,74		
24	0,92	47	1,78		
25	0,95	48	1,82		

### INDICE DE SAISONNALITE

Période	Indice
Du 01/01/2020 au 19/01/2020	indice 90
Du 20/01/2020 au 19/04/2020	indice 100
Du 20/04/2020 au 28/06/2020	indice 110
Du 29/06/2020 au 09/08/2020	indice 90
Du 10/08/2020 au 22/11/2020	indice 100
Du 23/11/2020 au 20/12/2020	indice 110
Du 21/12/2020 au 31/12/2020	indice 90

Les tarifs publiés dans les grilles des écrans publicitaires sont exprimés en base 30 secondes. Pour connaître le tarif au format, il convient d'appliquer l'indice correspondant à la durée du spot. Pour tous les formats au-delà de 60 secondes, **ajouter 0,05 pour chaque seconde supplémentaire.**

*Exemple : Pour un spot de 63 secondes, l'indice à appliquer sera 2,45. On le calcule selon la règle ci-dessus :  $2,3 + (3 \times 0,05)$ .*

# Conditions commerciales

## Conditions commerciales secteurs spécifiques

Tableau récapitulatif **des remises** concernant les secteurs spécifiques


Remises	Conditions	Taux d'abattement	
Campagne Collectives	<input type="checkbox"/> Faire la promotion de produits ou services au profit d'un organisme professionnel, d'une association, d'une marque collective. Eligibilité sur dossier	<b>-50%</b>	
Campagne gouvernement & intérêt général	Eligibilité sur dossier	<b>-50%</b>	
Edition musicale – vidéo - presse	<input type="checkbox"/> Faire la promotion de CD / Vidéocassette / DVD / Titres de presse	<b>-40%</b>	
Nouvelle Collectivité	<input type="checkbox"/> Être une collectivité <input type="checkbox"/> Absence de communication depuis + de 24 mois sur nos supports TV	<b>-20%</b>	
Prime de centralisation	<input type="checkbox"/> Avoir un mandataire (respectant les critères cumulatifs) <input type="checkbox"/> Transmettre une attestation de mandat à la régie publicitaire ➤ La remise dépend du chiffre d'affaires annuel de 2019 du mandataire (NET HT)	≤ 999 999	<b>-10%</b>
		≥ 1 000 000	<b>-11%</b>

# Conditions commerciales

## Conditions commerciales spécifiques

### CAMPAGNES COLLECTIVES

-50%



Une campagne est considérée comme collective lorsqu'elle a pour objectif de promouvoir des produits ou des services présentés de manière collégiale au profit d'un organisme professionnel, d'une association, d'une marque collective (telle que définie par l'INPI), sans mettre en avant une ou plusieurs marques des produits ou services concernés. Les campagnes dites collectives ne peuvent donc faire la promotion d'une entreprise ou d'une marque commerciale.

Pour obtenir le statut de campagne collective, les demandes doivent être adressées exclusivement par mail à [regiepub@antennereunion.fr](mailto:regiepub@antennereunion.fr) et être accompagnées d'un dossier justifiant le bienfondé de la demande pour l'année en cours. Seule Antenne Solutions Business est habilitée à reconnaître une campagne « collective » en se fondant sur la définition réglementaire.

Les campagnes ne bénéficiant pas de ce statut pour l'année 2020 sont soumises au tarif général et **aux Conditions Générales de Vente**.

Les remises cumul de mandats ou prime de centralisation et nouvelle collectivité sont cumulables.

### NOUVELLE COLLECTIVITÉ

-20%

La remise nouvelle collectivité est valable pour toute collectivité n'ayant pas communiqué depuis plus de 24 mois sur Antenne Réunion Télévision. Cette remise de 20% du montant brut modulé hors taxe de la commande sur Antenne Réunion Télévision est applicable exclusivement sur la 1<sup>ère</sup> campagne classique de l'annonceur au cours de l'année 2020.

#### N'est pas considéré comme nouvelle collectivité :

- Tout annonceur qui a changé ou qui changerait de dénomination sociale en 2020
- Tout annonceur qui communique en 2020 pour une collectivité ayant déjà fait l'objet d'une communication en 2018 ou 2019

Les remises cumul de mandats ou prime de centralisation et campagnes collectives sont cumulables.

### CAMPAGNES GOUVERNEMENT & INTERET GENERAL

-50%

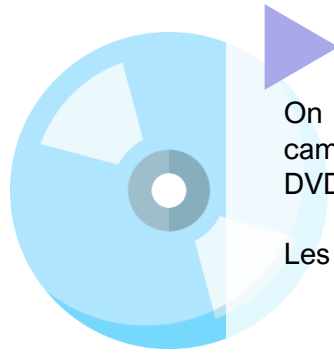
Pour bénéficier du statut de campagne d'intérêt gouvernemental, les annonceurs doivent adresser par mail à [regiepub@antennereunion.fr](mailto:regiepub@antennereunion.fr) l'agrément donné par le Service d'Information Gouvernemental. La qualité d' « intérêt général » est soumise à l'appréciation d'Antenne Solutions Business en se fondant sur les définitions réglementaires.

Les remises cumul de mandats ou prime de centralisation sont cumulables



# Conditions commerciales

## Conditions commerciales spécifiques



### CAMPAGNES DE L'ÉDITION MUSICALE, VIDÉO ET PRESSE -40%

On entend par campagne de l'édition musicale, vidéo et presse toute campagne faisant exclusivement la promotion de CD, de vidéo-cassettes, de DVD ou de titres de presse.


Les remises cumul de mandats ou prime de centralisation sont cumulables.



# Conditions commerciales

## Conditions commerciales spécifiques du mandataire

### PRIME DE CENTRALISATION



Tout annonceur qui confie ses achats d'espaces publicitaires à un mandataire en 2020 bénéficie de la prime de centralisation sur son chiffre d'affaires brut réalisé au cours de l'année. Cette prime se calcule sur le montant d'achat d'espace brut réalisé en espace classique en 2020, diminué de l'ensemble des remises accordées par Antenne Solutions Business.

La prime de centralisation s'applique à tout annonceur qui confie l'achat de ses campagnes à un mandataire, qui en 2020 répond aux critères cumulatifs suivants :

- Le mandataire justifie de la souscription aux logiciels d'étude et de médiaplanning référents sur le marché réunionnais, et réalise les plans média de l'annonceur
- **Le mandataire assure, pour le compte de l'annonceur, l'achat, la gestion, le suivi et le contrôle des ordres de publicité et des factures ainsi que leur paiement à la date d'échéance par lui-même ou par l'annonceur**
- Le mandataire est titulaire au moins de 2 mandats d'achat d'espace publicitaire de 2 annonceurs différents en 2020
- Cette prime n'est accordée que si Antenne Solutions Business est en possession d'une attestation de mandat conforme au modèle joint en annexe des Conditions Générales de Vente d'Antenne Solutions Business

La prime de centralisation s'applique en cours d'ordre sur le montant brut hors taxe d'achat d'espace publicitaire classique sur Antenne Réunion Télévision, toutes remises déduites, sur l'année 2020.

**Elle n'est pas rétroactive.**

Les remises DAY, multimarques, campagnes collectives ou gouvernement & intérêt général et grandes causes ou édition ou publi-reportages, nouvel annonceur ou nouvelle collectivité, anticipation de commande, progression, production locale, volume et cross média sont cumulables.

CA ANNUEL 2019 DU MANDATAIRE EN ESPACE CLASSIQUE € NET HORS TAXES	% REMISE
≤ 999 999	-10%
≥ 1 000 000	-11%

# Conditions commerciales

## Conditions commerciales en espace classique

Tableau récapitulatif **des remises** en **espace classique**

Remise	Conditions	Taux d'abattement	
DAY	<input type="checkbox"/> Avoir une campagne de 14 jours maximum <input type="checkbox"/> Avoir une campagne de 18 spots minimum <input type="checkbox"/> La remise dépend du % de budget BRUT investi en dehors des écrans : 19:00 – 19:40 – 19h50 →	De 100 à 60%	<b>40%</b>
		De 59 à 50%	<b>35%</b>
		De 49 à 40%	<b>30%</b>
		De 39 à 30%	<b>25%</b>
Multi marques	<input type="checkbox"/> S'engager à communiquer sur 5 marques en 2020	<b>- 5%</b>	
Anticipation de commande	<input type="checkbox"/> Signer le bon de commande pour sa campagne classique 30 jours avant 1er jour de diffusion	<b>- 5%</b>	
Nouvel annonceur	<input type="checkbox"/> Absence de communication depuis + de 24 mois sur nos supports TV	<b>- 20%</b>	

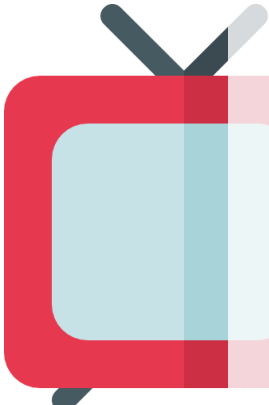
Tableau récapitulatif **des majorations** en **espace classique**

Majoration	Conditions	Taux
Multi-spots	<input type="checkbox"/> Avoir une campagne avec 4 spots différents	<b>+15%</b>
Pluri-marques	<input type="checkbox"/> Avoir une campagne avec la citation d'une ou plusieurs autres marques dans le spot	<b>+25%</b>
Mécanique de jeux SMS avec numéro surtaxé	<input type="checkbox"/> Avoir un spot intégrant un numéro court surtaxé non hébergé par Antenne Réunion	<b>+30%</b>

# Conditions commerciales

## Conditions commerciales en espace classique

### REMISE DAY



La remise DAY s'applique pour tout annonceur consacrant au minimum 30% du montant brut modulé hors taxe d'achat d'espace publicitaire aux écrans excluant la tranche 19H-20H, soit les écrans nommés : 19:00, 19:40 et 19:50 (sous réserve de modification de la grille de diffusion).

Les remises cumul de mandats ou prime de centralisation, multimarques, nouvel annonceur, anticipation de commande, progression, production locale, volume, et cross média sont cumulables.

Le montant brut modulé hors taxe investi dans les tranches DAY est garanti; la diffusion des spots au sein de la tranche 19H-20H est modulable selon les disponibilités planning.

<b>New</b> NB. DE SPOTS / CAMPAGNE	DURÉE DE LA CAMPAGNE
18 spots minimum	14 jours maximums consécutifs
% DU MONTANT BRUT HT D'ACHAT D'ESPACE EN DAY HORS 19:00 – 19:40 -19:50	% REMISE
De 100 à 60%	-40%
De 59 à 50%	-35%
De 49 à 40%	-30%
De 39 à 30%	-25%

### REMISE MULTI-MARQUES

-5%

La remise multimarques s'applique à tout annonceur s'engageant à réaliser un investissement publicitaire en espace classique sur Antenne Réunion Télévision au cours de l'année 2020 pour au moins cinq de ses différentes marques.

Pour une mise en application immédiate de la remise multimarques, l'annonceur doit s'engager par écrit à l'égard d'Antenne Solutions Business sur le nom des cinq marques au cours de la totalité de l'année 2020 sur Antenne Réunion Télévision. **Elle n'est pas rétroactive.**

Les remises cumul de mandats ou prime de centralisation, DAY, nouvel annonceur, anticipation de commande, progression, production locale, volume et cross média sont cumulables.

### ANTICIPATION DE COMMANDE

-5%

La remise anticipation de commande s'applique pour tout annonceur signant son bon de commande en espace classique sur Antenne Réunion Télévision 30 jours avant le 1er jour de diffusion de sa campagne.

Le bon de commande ne pourra pas être modifié hormis la durée du spot. Le montant net hors taxe de la campagne doit être maintenu en cas de changement de durée de spot.

Les remises cumul de mandats ou prime de centralisation, multimarques, DAY, nouvel annonceur, progression, production locale, volume et cross média sont cumulables.

# Conditions commerciales

## Conditions commerciales en espace classique

### REMISE NOUVEL ANNONCEUR

-20%

La remise nouvel annonceur est valable pour tout annonceur n'ayant pas communiqué depuis plus de 24 mois sur Antenne Réunion Télévision.

Cette remise est valable pour toutes les campagnes de 2020 en espace classique investi sur Antenne Réunion Télévision.

#### **N'est pas considéré comme nouvel annonceur :**

- Tout annonceur qui a changé ou qui changerait de dénomination sociale en 2020
- Tout annonceur qui communique en 2020 pour une marque ayant déjà fait l'objet d'une communication en 2018 ou 2019
- Tout annonceur qui acquière une marque en 2020 ayant déjà fait l'objet d'une communication en 2018 ou 2019.

Les remises cumul de mandats ou prime de centralisation, campagnes publi-reportages, DAY, multimarques, anticipation de commande, production locale, volume et cross média sont cumulables.



# Conditions commerciales

## Conditions commerciales en espace classique

### AUTRES CONDITIONS TARIFAIRES EN ESPACE CLASSIQUE

#### *Modulations tarifaires*

#### MAJORATION MULTISPOTS

+15%

On entend par « multispots » une campagne publicitaire intégrant 4 spots et plus différents diffusée sur Antenne Réunion Télévision.

#### **Ne sont pas concernées :**

Les spots d'un même produit qui sont déclinés sur plusieurs films publicitaires avec des mentions légales différentes (secteur PGC – Codification Sécodip)

La majoration multispots est appliquée au spot à spot sur le tarif brut en vigueur.

#### MAJORATION PLURI-MARQUES

+20%

On entend par « multimarque » une campagne publicitaire intégrant la présence ou la citation d'une ou d'autres marques dans le spot publicitaire diffusé sur Antenne Réunion Télévision.

La majoration multimarques est appliquée au spot à spot sur le tarif brut en vigueur.

#### MÉCANIQUE DE JEUX SMS AVEC NUMÉRO SURTAXÉ

+30%

On entend par « mécanique de jeux SMS avec numéro surtaxé » une campagne publicitaire intégrant un numéro court surtaxé diffusée mais non hébergé par Antenne Réunion Télévision.

La majoration mécanique de jeux sms avec numéro surtaxé est appliquée au spot à spot sur le tarif brut en vigueur.



# Conditions commerciales

## Conditions commerciales en parrainage

Tableau récapitulatif **des remises** en **parrainage TV**

Remise	Conditions	Taux d'abattement	
Nouveau parrain	<input type="checkbox"/> Absence d'opération de parrainage depuis + de 24 mois sur nos supports TV	<b>- 10%</b>	
Engagement	<input type="checkbox"/> S'engager sur une période donnée sur une opération de parrainage ➤ La remise dépend de la durée du parrainage	De 2 à 3 mois	<b>- 10%</b>
		De 4 à 6 mois	<b>- 20%</b>
		≥ 7 mois	<b>- 25%</b>
Multiprogrammes	<input type="checkbox"/> Parrainer des programmes différents au cours de l'année ➤ La remise dépend du nombre de programmes	2	<b>-5%</b>
		3	<b>-10%</b>
		≥ 4	<b>-15%</b>

Tableau récapitulatif **des majorations** en **parrainage TV**

Majoration	Conditions	Taux
Produit	<input type="checkbox"/> Avoir une identification du parrain via références (visuelles ou sonores) à ses produits ou services dans le Billboard de parrainage	<b>+20%</b>

# Conditions commerciales

## Conditions commerciales en parrainage

### NOUVEAU PARRAIN

-10%

La remise « nouveau parrain » est valable pour tout annonceur ayant été actif en espace classique ces 24 derniers mois mais n'ayant pas acheté de parrainage depuis plus de 24 mois sur Antenne Réunion Télévision.

Cette remise d'un montant de 10% du montant brut modulé hors taxe de la commande sur Antenne Réunion Télévision est applicable exclusivement sur la 1ère campagne de parrainage de l'annonceur au cours de l'année 2020.

#### N'est pas considéré comme nouveau parrain :

- Tout annonceur qui a changé ou qui changerait de dénomination sociale en 2020
- Tout annonceur qui communique en 2020 pour une marque ayant déjà fait l'objet d'une communication de parrainage en 2018 ou 2019

Les remises engagement, multiprogrammes, production locale, volume et cumul de mandats sont cumulables.

### REMISE D'ENGAGEMENT

Le montant de la remise d'engagement est fixé en fonction de la durée de l'opération de parrainage d'un même programme en nombre de mois sur l'année 2020.

#### Elle n'est pas rétroactive.

Les remises nouveau parrain, multiprogrammes, production locale, volume et cumul de mandats sont cumulables.

Pour une mise en application immédiate de la remise d'engagement, l'annonceur doit s'engager par écrit à l'égard d'Antenne Solutions Business sur le nombre de mois du programme qu'il parrainera au cours de la totalité de l'année 2020 sur Antenne Réunion Télévision.

NOMBRE DE MOIS	% DE REMISE
De 2 à 3 mois	-10%
De 4 à 6 mois	-20%
≥ 7 mois	-25%





# Conditions commerciales

## Conditions commerciales en parrainage

### REMISE MULTIPROGRAMMES

La remise multiprogrammes s'applique en cas de souscription à des programmes différents parrainés par un même annonceur au cours de l'année 2020. **Elle n'est pas rétroactive.**

Les remises nouveau parrain, engagement, production locale, volume, et cumul de mandats sont cumulables.

Pour une mise en application immédiate de la remise multiprogrammes, l'annonceur doit s'engager par écrit à l'égard d'Antenne Solutions Business sur le nombre de programmes différents qu'il parrainera au cours de la totalité de l'année 2020 sur Antenne Réunion Télévision.

NOMBRE DE PROGRAMMES DIFFERENTS	% DE REMISE
2	-5%
3	-10%
≥ 4	-15%

### AUTRES CONDITIONS TARIFAIRES EN PARRAINAGE

#### Modulations tarifaires

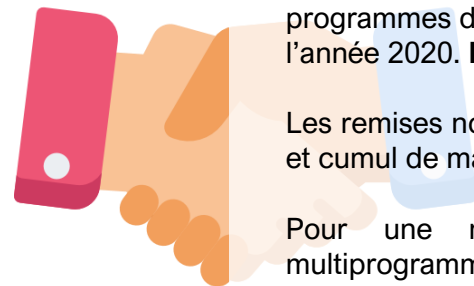
### MAJORATION PRODUITS

+20%

La majoration produit s'applique en cas d'identification du parrain via références (visuelles ou sonores) à ses produits ou services dans le Billboard de parrainage.

Le contenu du Billboard doit être connu au moment de la négociation commerciale du dispositif de sponsoring avec Antenne Solutions Business.

Les modulations tarifaires sont appliquées sur le tarif brut en vigueur.



# Conditions commerciales

## Conditions commerciales opérations spéciales

Tableau récapitulatif **des remises** Opérations spéciales (OPS)

Remise	Conditions	Taux d'abattement	
Publi-Programme	<input type="checkbox"/> Effectuer une campagne de publi-reportage ➤ La remise dépend du nombre de publi-reportage diffusé sur Antenne Réunion Télévision	≤ 9	-10%
		≥ 10	-20%
Cross-Média	<input type="checkbox"/> Effectuer une campagne sur nos supports TV <b>et</b> DIGITAL ➤ La remise dépend du montant NET HT investi sur le DIGITAL et s'applique sur la campagne TV	≥ 1 800 €	-5%
		≥ 3 000 €	-10%

Tableau récapitulatif **des majorations** Opérations spéciales (OPS)

Majoration	Conditions	Taux
Emplacement Préférentiel (1)	<input type="checkbox"/> Avoir un emplacement privilégié (A ou Z) dans les écrans publicitaire	+15%
(1) + Jingle contextualisé	<input type="checkbox"/> Avoir un emplacement privilégié (A ou Z) dans les écrans publicitaire <input type="checkbox"/> Avoir un jingle publicitaire contextualisé	+ 25%
Exclusivité de l'écran (2)	<input type="checkbox"/> Avoir un spot avec une durée ≥ 45 secondes	+ 25%
(2) + Jingle contextualisé	<input type="checkbox"/> Avoir un spot avec une durée ≥ 45 secondes <input type="checkbox"/> Avoir un jingle publicitaire contextualisé	+ 30%

# Conditions commerciales

## Conditions commerciales en opérations spéciales

### CAMPAGNES PUBLI-REPORTAGE

Antenne Solutions Business, après examen de la demande de l'annonceur, donnera son accord ou non pour une action de publi-reportage. Ces campagnes font l'objet d'une commercialisation spécifique impliquant une demande de réservation préalable pour des messages publicitaires à partir de 45 secondes diffusés en écrans publicitaires.

Lors d'une campagne de publi-reportage, l'annonceur peut demander à ce que le jingle publicitaire soit contextualisé. La contextualisation du jingle publicitaire est alors soumise à une majoration spécifique disponible dans le tableau des modulations tarifaires. Les campagnes de publi-reportage bénéficient d'une remise par palier à partir d'un passage du message publicitaire en écran.

Les remises cumul de mandats ou prime de centralisation, nouvel annonceur, volume et cross média sont cumulables.

NOMBRE DE PUBLI-REPORTAGES	% REMISE
≤ 9	-10%
≥ 10	-20%

### REMISE CROSS MEDIA

La remise cross média est valable pour tout annonceur réalisant une campagne diffusée sur nos supports médias : TV et digital. L'annonceur s'engage à communiquer sur la même campagne et le même type de message sur les différents médias. Par conséquent, il ne peut y avoir plus de 4 semaines consécutives entre la fin de la communication sur un support et le démarrage de celle-ci sur le second support.

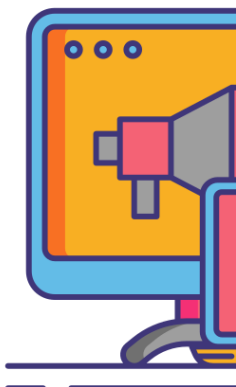
La remise cross média s'applique sur la campagne TV de l'annonceur en fonction du montant investi sur le digital.

Pour bénéficier de cette remise, l'annonceur s'engage à l'égard Antenne Solutions Business à signer un bon de commande cross média à chaque campagne ou une lettre d'engagement pour toutes ses campagnes de 2020.

La remise cross-media n'est pas cumulable avec les offres spécifiques.

Les remises cumul de mandats ou prime de centralisation, remise DAY, multimarques, nouvel annonceur, anticipation de commande, progression, production locale et volume sont cumulables.

MONTANT NET HT MINIMUM INVESTI SUR LE DIGITAL	% DE REMISE
≥ 1 800 €	-5%
≥ 3 000 €	-10%



# Conditions commerciales

## Conditions commerciales en opérations spéciales

### AUTRES CONDITIONS TARIFAIRES EN OPS

#### *Modulations tarifaires*

#### ▶ **EMPLACEMENT PRÉFÉRENTIEL (1)**

**+15%**

On entend par « emplacement préférentiel » une campagne publicitaire avec une position spécifique des spots de l'annonceur diffusée sur Antenne Réunion Télévision.

Dans le cas d'une campagne avec emplacement préférentiel, l'annonceur sera placé en tête d'écran en position A (1<sup>ère</sup> position dans l'écran) ou Z (Dernière position dans l'écran).

La majoration emplacement préférentiel est soumise à l'acceptation d'Antenne Solutions Business, hors publi-reportage.

Les modulations tarifaires sont appliquées au spot à spot sur le tarif brut en vigueur.

#### ▶ **(1) + JINGLE PUBLICITAIRE CONTEXTUALISÉ**

**+25%**

On entend par « emplacement préférentiel » une campagne publicitaire avec une position spécifique des spots de l'annonceur diffusée sur Antenne Réunion Télévision.

Dans le cas d'une campagne avec emplacement préférentiel et jingle publicitaire contextualisé, le dispositif inclue la tête d'écran en position A (1<sup>ère</sup> position dans l'écran) ou Z (Dernière position dans l'écran) et la contextualisation du jingle publicitaire.

La contextualisation du jingle publicitaire est soumise à un coût de production s'élevant à 890 euros net taxe.

La majoration emplacement préférentiel + jingle publicitaire contextualisé est soumise à l'acceptation d'Antenne Solutions Business, hors publi-reportage. Les modulations tarifaires sont appliquées au spot à spot sur le tarif brut en vigueur.

# Conditions commerciales

## Conditions commerciales en opérations spéciales

### AUTRES CONDITIONS TARIFAIRES EN OPS

#### *Modulations tarifaires*

#### EXCLUSIVITE DE L'ECRAN (2)

+25%

On entend par « exclusivité de l'écran » une campagne publicitaire avec la durée des spots  $\geq$  45 secondes diffusée sur Antenne Réunion Télévision.

Dans le cas d'une campagne avec exclusivité de l'écran, l'annonceur sera placé seul dans l'écran publicitaire.

La majoration exclusivité de l'écran est soumise à l'acceptation d'Antenne Solutions Business, hors publi-reportage.

Les modulations tarifaires sont appliquées au spot à spot sur le tarif brut en vigueur.

#### (2) + JINGLE PUBLICITAIRE CONTEXTUALISÉ

+30%

On entend par « exclusivité de l'écran + jingle publicitaire contextualisé » une campagne publicitaire avec la durée des spots  $\geq$  45 secondes + la contextualisation du jingle publicitaire diffusée sur Antenne Réunion Télévision.

La contextualisation du jingle publicitaire est soumis à un cout de production s'élevant à 890 euros net taxe.

La majoration exclusivité de l'écran + jingle publicitaire contextualisé est soumise à l'acceptation d'Antenne Solutions Business, hors publi-reportage.

Les modulations tarifaires sont appliquées au spot à spot sur le tarif brut en vigueur.

# Conditions commerciales

## Conditions commerciales communes

Tableau récapitulatif **des remises communes (Classique – Parrainage – OPS)**

Remise	Conditions	Taux d'abattement	
Volume	<input type="checkbox"/> Remise applicable en fonction du % HT d'achat média chez Antenne Réunion Télévision	<a href="#">Cf tableau détaillé</a> (page 23)	
Production locale	<input type="checkbox"/> Effectuer la fabrication de vos produits industriels sur le territoire de l'île de la Réunion	<b>- 10%</b>	
Cumul de mandat	<input type="checkbox"/> Avoir un mandataire (respectant les critères cumulatifs) <input type="checkbox"/> Transmettre une attestation de mandat à la régie publicitaire	<b>- 5%</b>	
Progression	<input type="checkbox"/> Faire une progression des investissements TV entre 2019 et 2020 <input type="checkbox"/> La remise dépend du % d'évolution	De 5% à 9%	<b>- 6%</b>
		≥ 10%	<b>- 12%</b>

# Conditions commerciales

## Conditions commerciales communes

### REMISE DE VOLUME

La remise de volume s'applique en fonction du montant net hors taxe annuel d'achat d'espace publicitaire investi sur Antenne Réunion Télévision au 1er janvier 2020, facturé par Antenne Solutions Business à un annonceur au cours de la totalité de l'année 2020.

**Elle n'est pas rétroactive.**

Pour une mise en application immédiate de la remise de volume supérieure à 15%, l'annonceur doit s'engager par écrit à l'égard d'Antenne Solutions Business sur un montant net hors taxe d'achat d'espace publicitaire au cours de la totalité de l'année 2020 sur Antenne Réunion Télévision en régie chez Antenne Solutions Business.

Les remises cumul de mandats ou prime de centralisation, campagnes publi-reportages, DAY, multi-marques, nouveau parrain ou nouvel annonceur, engagement, multiprogrammes, progression, anticipation de commande, production locale et cross média sont cumulables

MONTANT NET HT DE L'ACHAT D'ESPACE MÉDIA SUR ANTENNE RÉUNION TÉLÉVISION	% DE REMISE
De 0 à 15 000 €	-15%
De 15 001 € à 50 000 €	-16%
De 50 001 € à 75 000 €	-17%
De 75 001 € à 100 000 €	-18%
De 100 001 € à 150 000 €	-19%
De 150 001 € à 200 000 €	-20%
De 200 001 € à 250 000 €	-21%
De 250 001 € à 300 000 €	-22%
De 300 001 € à 350 000 €	-23%
De 350 001 € à 400 000 €	-24%
De 400 001 € à 450 000 €	-25%
De 450 001 € à 500 000 €	-26%
De 500 001 € et +	-27%

# Conditions commerciales

## Conditions commerciales communes

### PRODUCTION LOCALE

-10%

La remise de production locale est ouverte à tous les annonceurs réalisant la fabrication de leurs produits industriels sur le territoire de l'île de la Réunion.

Les remises cumul de mandats ou prime de centralisation, DAY, multimarques, nouveau parrain ou nouvel annonceur, engagement, multiprogrammes, anticipation de commande, progression, volume et cross média sont cumulables.

### CUMUL DE MANDATS

-5%

Tout annonceur qui confie ses achats d'espaces publicitaires à un mandataire en 2020 bénéficie d'une remise de cumul de mandats sur son chiffre d'affaires brut réalisé au cours de l'année. Cette remise est appliquée sur le montant d'achat d'espace brut réalisé en espace classique et en parrainage en 2020.

Cette remise s'applique à tout annonceur qui confie l'achat de ses campagnes à un mandataire, qui en 2020 répond aux critères cumulatifs suivants :

- Le mandataire assure, pour le compte de l'annonceur, l'achat, la gestion, le suivi et le contrôle des ordres de publicité et des factures ainsi que leur paiement à la date d'échéance par lui-même ou par l'annonceur
- Le mandataire est titulaire au moins de 2 mandats d'achat d'espace publicitaire de 2 annonceurs différents en 2020
- Cette remise n'est accordée que si Antenne Solutions Business est en possession d'une attestation de mandat conforme au modèle joint en annexe des Conditions Commerciales
- La remise de cumul de mandats s'applique en cours d'ordre sur le montant brut hors taxes d'achat d'espace publicitaire classique sur Antenne Réunion Télévision, après déduction de l'ensemble des remises, sur l'année 2020

#### Elle n'est pas rétroactive.

Les remises DAY, multimarques, campagnes collectives ou campagnes gouvernement & intérêt général ou campagnes édition ou campagnes publi-reportages, nouveau parrain ou nouvel annonceur ou nouvelle collectivité, engagement, multiprogrammes, anticipation de commande, progression, production locale, volume et cross média sont cumulables.



# Conditions commerciales

## Conditions commerciales communes

### REMISE DE PROGRESSION

La remise de progression découle de la progression du montant net hors taxe annuel d'achat d'espace classique et parrainage investi sur Antenne Réunion Télévision au cours de l'année 2020 par rapport au montant net hors taxe annuel d'achat d'espace classique et parrainage de l'année 2020 sur Antenne Réunion Télévision.

Ce montant net hors taxe annuel 2020 d'achat d'espace TV doit être supérieur à 15 000 €.

Elle est rétroactive et sera servie en espace gracieux en complément des campagnes en cours de l'année 2020 en floating selon les disponibilités planning d'Antenne Solutions Business.

Les remises cumul de mandats ou prime de centralisation, DAY, multimarques, campagnes collectives ou campagnes gouvernement & intérêt général ou campagnes édition, anticipation de commande, production locale, volume et cross média sont cumulables.

Pour une mise en application immédiate de la remise de progression, l'annonceur doit s'engager par écrit à l'égard d'Antenne Solutions Business sur un montant net hors taxe d'achat d'espace publicitaire au cours de la totalité de l'année 2020 sur Antenne Réunion Télévision.

PROGRESSION DU MONTANT NET HT DE L'ACHAT D'ESPACE TV ENTRE 2019 ET 2020	% DE REMISE
De 5% à 9%	-6%
≥ 10%	-12%



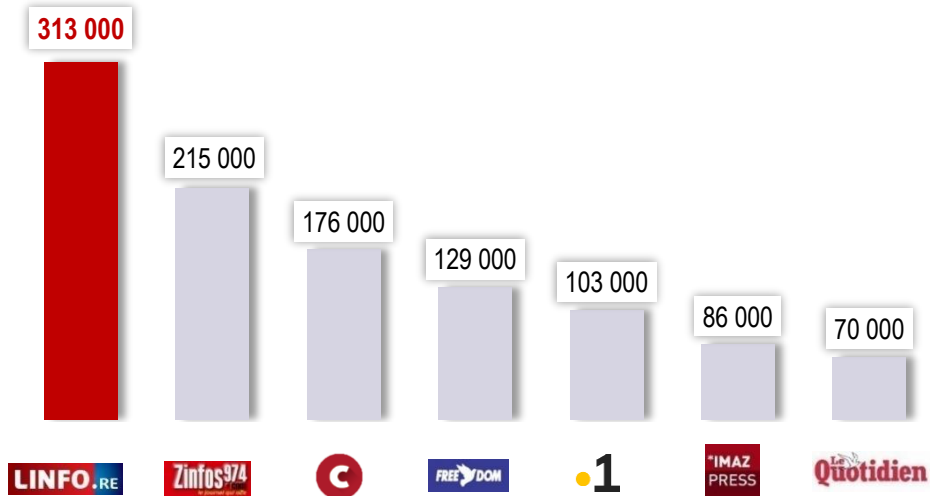
# Conditions commerciales

Univers Digital

# ANTENNE SOLUTIONS BUSINESS

Le 1<sup>er</sup> réseau de sites sur le digital

Comprenant le 1<sup>er</sup> site d'informations local en terme de couverture



Un réseau générant **+ de 8 M** de visites\*  
et **près de 20 M** de pages vues\*



**63% des Réunionnais**  
consultent chaque mois  
au moins un de nos sites

Source : IPSOS OI -WEBTRACK 4T2019 sur les Réunionnais âgés de 16 ans et + -Visiteurs 30 derniers jours - \*Google Analytics (4<sup>ème</sup> trimestre 2019)

# Conditions commerciales

Univers Digital

Cadre Général

Conditions commerciales – Modulations tarifaires

- Modulations tarifaires **display**
- Modulations tarifaires **Instream Vidéo**

Conditions commerciales – Remises

# Cadre général

## Informations générales

### CONDITIONS GÉNÉRALES DE VENTE – UNIVERS DIGITAL

Les grilles de tarifs des espaces publicitaires DIGITAL des sites en régie chez Antenne Solutions Business peuvent être consultées dans ce document. Elles rentrent en vigueur le 10 février 2020 et sont susceptibles d'être modifiées. Elles sont accessibles en permanence sur le site internet [www.antennereunionpublicite.re](http://www.antennereunionpublicite.re)

Les tarifs publiés dans les grilles des espaces publicitaires (hormis pour les formats commercialisés en exclusivité) sont exprimés pour des campagnes avec un budget minimum de 500 € net hors taxe hebdomadaire.

Les remises suivantes s'appliquent, à compter du 10 février 2020, à tout achat d'espace publicitaire sur les sites Internet en régie chez Antenne Solutions Business : l'offre Antenne Réunion (sites : LINFO.re et AntenneReunion.fr), le portail Orange.re, le site domtomjob.com et les plateformes vidéos : MyTF1 et 6Play.

#### Pour bénéficiaire des remises :

- L'annonceur doit assurer le paiement intégral des factures d' Antenne Solutions Business à leurs dates d'échéance.
- L'annonceur et le mandataire doivent respecter les Conditions Générales de Vente d' Antenne Solutions Business.

Les remises commerciales s'appliquent en cascade selon l'ordre défini ci-après. La première remise s'applique sur le montant brut corrigé hors taxe d'achat d'espace de l'ordre de publicité à signer, c'est-à-dire le montant brut hors taxe après application des majorations éventuelles définies au chapitre des modulations tarifaires.

### CASCADE DU TARIF BRUT AU TARIF NET

#### Brut HT

**CPM brut x NB de PAP ou Tarif brut par jour x NB jour**

- Majoration multi-marques
- Majoration format vidéo
- Majoration plan de roulement
- Majoration mono device
- Majoration position instream

#### **BRUT corrigé**

*Remise Gouvernement & Intérêt général*

*Remise nouvel annonceur*

*Remise de progression*

*Remise de volume*

*Remise cross média*

*Remise cumul de mandats ou prime de centralisation*

**Net HT**

**Net TTC**

# Conditions commerciales

## Conditions commerciales – Univers digital

Tableau récapitulatif **des majorations** de l'univers digital

Majoration	Conditions	Taux
Multimarques	<input type="checkbox"/> Présence ou citation d'une ou de plusieurs marques dans un même message	<b>+20%</b>
Vidéo	<input type="checkbox"/> Format display contenant de la vidéo	<b>+20%</b>
Synchronisation des formats	<input type="checkbox"/> Affichage simultanée de plusieurs formats publicitaires d'une même campagne	<b>+20%</b>
Plan de roulement	<input type="checkbox"/> Avoir un ou plusieurs changements de création publicitaire en cours de campagne	<b>+20%</b>
Mono device	<input type="checkbox"/> Campagne display diffusée sur un seul device (Desktop <b>ou</b> Mobile <b>ou</b> Tablette)	<b>+ 20%</b>
Preroll / Midroll only	<input type="checkbox"/> Campagne vidéo diffusée sur une seule des positions publicitaires (preroll ou midroll)	<b>+ 10%</b>

# Conditions commerciales

## Modulations tarifaires

### MULTI-MARQUES

+20%

La majoration multimarques inclut toutes les campagnes avec la présentation ou citation de plusieurs marques dans un même message. L'annonceur doit en informer Antenne Solutions Business au moment de la réservation de l'espace.

La majoration multimarques s'applique sur le tarif brut hors taxe.

### FORMAT VIDEO

+20%

La majoration « format video » est appliquée sur certains formats classiques (rectangle, grand angle,...) lorsqu'ils intègrent de la vidéo.

La majoration vidéo s'applique sur le tarif brut hors taxe.

### MONO DEVICE

+20%

La majoration Mono device est applicable à la demande de l'annonceur sur une campagne display diffusée sur les sites en régie chez Antenne Solutions Business avec l'affichage du format publicitaire sur **uniquement** un device (Desktop **ou** mobile **ou** tablette).

La majoration mono device s'applique sur le tarif brut hors taxe.

### SYNCHRONISATION DE FORMATS

+20%

La majoration synchronisation des formats est applicable sur toutes les campagnes avec synchronisation des affichages de plusieurs formats. Par exemple, l'affichage du rectangle et de l'habillage en même temps sur la page d'un ou plusieurs sites en régie chez Antenne Solutions Business.

La majoration synchronisation des formats peut être à la demande de l'annonceur sur une campagne digitale diffusée sur les sites en régie chez Antenne Solutions Business.

La majoration synchronisation des formats s'applique sur le tarif brut hors taxe.

### PLAN DE ROULEMENT

+20%

La majoration plan de roulement est applicable sur toutes les campagnes avec plus d'un changement de création au cours de la campagne.

La majoration plan de roulement peut être à la demande de l'annonceur sur une campagne digitale diffusée sur les sites en régie chez Antenne Solutions Business.

La majoration plan de roulement s'applique sur le tarif brut hors taxe.

# Conditions commerciales

## Modulations tarifaires – Instream vidéo

### PREROLL / MIDROLL ONLY

+10%

La commercialisation des espaces INSTREAM sur le réseau Antenne Solutions Business se fait en rotation générale. Cela signifie qu'un tarif unique est appliqué pour les deux positions: preroll et midroll

La majoration **Preroll only** ou **Midroll only** est applicable à la demande de l'annonceur sur une campagne vidéo diffusée sur les sites en régie chez Antenne Solutions Business avec l'affichage du format publicitaire sur l'une des deux positions uniquement.

La majoration preroll / midroll s'applique sur le tarif brut hors taxe.





# Conditions commerciales

## Conditions commerciales communes

Tableau récapitulatif **des remises** de l'univers digital

Remise	Conditions	Taux d'abattement	
Campagne gouvernement & intérêt général	Eligibilité sur dossier	- 30%	
Nouvel annonceur	<input type="checkbox"/> Absence de communication depuis + de 24 mois sur nos supports digitaux	- 10%	
Progression	<input type="checkbox"/> Progression des investissements entre 2019 et 2020 ➤ La remise dépend du % d'évolution	30%	-5%
		50%	-10%
Volume	<input type="checkbox"/> Barème de remises qui s'appliquent en fonction du montant BRUT hors taxe investi sur une campagne	<a href="#">Cf tableau détaillé</a> (page 34)	
Cumul de mandat	<input type="checkbox"/> Avoir un mandataire (respectant les critères cumulatifs) <input type="checkbox"/> Transmettre une attestation de mandat à la régie publicitaire	- 5%	
Prime de centralisation	<input type="checkbox"/> Avoir un mandataire avec un logiciel d'advertising (respectant les critères cumulatifs) <input type="checkbox"/> Transmettre une attestation de mandat à la régie publicitaire	- 10%	

# Conditions commerciales

## Remises commerciales – Univers digital

### ▶ GOUVERNEMENT & INTERET GENERAL -30%

Pour bénéficier du statut de campagne d'intérêt gouvernemental, les annonceurs doivent adresser par mail à [regiepub@antennereunion.fr](mailto:regiepub@antennereunion.fr) l'agrément donné par le Service d'Information Gouvernemental. La qualité d' « intérêt général » est soumise à l'appréciation d'Antenne Solutions Business en se fondant sur les définitions réglementaires.

**Aucune autre remise n'est cumulable.**

### ▶ NOUVEL ANNONCEUR -10%

La remise nouvel annonceur est valable pour tout annonceur n'ayant pas communiqué depuis plus de 24 mois sur les supports digitaux commercialisés par Antenne Solutions Business.

#### **N'est pas considéré comme nouvel annonceur :**

- Tout annonceur qui a changé ou qui changerait de dénomination sociale en 2020
- Tout annonceur qui communique en 2020 pour une marque ayant déjà fait l'objet d'une communication en 2019 ou 2020
- Tout annonceur qui acquiert une marque en 2020 ayant déjà fait l'objet d'une communication en 2019 ou 2020.

Les remises cumul de mandats ou prime de centralisation, volume et cross média sont cumulables.

Cette remise est valable pour toutes les campagnes de 2020 en espace investi sur les supports digitaux commercialisés par Antenne Solutions Business et s'applique sur le BRUT corrigé.

### ▶ VOLUME

La remise de volume s'applique en fonction du montant BRUT hors taxe investi sur une campagne. Cette remise s'applique à chaque campagne, en fonction du montant brut de cette dernière.

#### **Le montant de cette remise se calcule selon le barème suivant :**

POUR UNE CAMPAGNE D'UN MONTANT BRUT HT :	% REMISE
De 1 500 € à 2 999 €	-5%
De 3 000 € à 4 499 €	-10%
De 4 500 € à 5 999 €	-15%
De 6 000 € à 6 999 €	-20%
De 7 000 € à 7 999 €	-25%
8 000 € et +	-30%

Les remises nouvel annonceur, de progression, cumul de mandats ou prime de centralisation et cross média sont cumulables.

# Conditions commerciales

## Remises commerciales – Univers digital

### PROGRESSION

La remise de progression découle de la progression du montant net hors taxe annuel d'achat d'espace classique investi sur les supports digitaux commercialisés par Antenne Solutions Business au cours de l'année 2020 par rapport au montant net hors taxe annuel d'achat d'espace classique de l'année 2019 sur les mêmes supports digitaux. Ce montant net hors taxe annuel 2020 d'achat d'espace digital doit être supérieur à 15 000 €.

Les remises cumul de mandats ou prime de centralisation, volume et cross média sont cumulables.

Pour une mise en application immédiate de la remise de progression, l'annonceur doit s'engager par écrit à l'égard d'Antenne Solutions Business sur un montant net hors taxe d'achat d'espace publicitaire au cours de la totalité de l'année 2020 sur les supports digitaux commercialisés par Antenne Solutions Business.

Le montant de cette remise se calcule selon le barème suivant :

PROGRESSION DU MONTANT NET HT DE L'ACHAT D'ESPACE DIGITAL ENTRE 2019 ET 2020	% REMISE
30%	-5%
50%	-10%

### CUMUL DE MANDATS

-5%

Tout annonceur qui confie ses achats d'espaces publicitaires à un mandataire en 2020 bénéficie de la remise cumul de mandats sur son chiffre d'affaires brut réalisé au cours de l'année. Cette remise est appliquée sur le montant d'achat d'espace brut réalisé en espace Internet en 2019, diminué de l'ensemble des remises accordées par Antenne Solutions Business.

La remise cumul de mandats s'applique à tout annonceur qui confie l'achat de ses campagnes à un mandataire, qui en 2020 répond aux critères cumulatifs suivants :

- Le mandataire assure, pour le compte de l'annonceur, l'achat, la gestion, le suivi et le contrôle des ordres de publicité et des factures ainsi que leur paiement à la date d'échéance par lui-même ou par l'annonceur.
- Le mandataire est titulaire au moins de 2 mandats d'achats d'espace publicitaire de 2 annonceurs différents en 2020.
- Cette remise n'est accordée que si Antenne Solutions Business est en possession d'une attestation de mandat conforme au modèle joint en annexe des Conditions Générales de Vente d'Antenne Solutions Business.

La remise cumul de mandats s'applique en cours d'ordre sur le montant brut hors taxe d'achat d'espaces publicitaires sur les sites en régie chez Antenne Solutions Business, toutes remises déduites, sur l'année 2020.

# Conditions commerciales

## Remises commerciales – Univers digital

### PRIME DE CENTRALISATION

-10%

Tout annonceur qui confie ses achats d'espaces publicitaires à un mandataire en 2020 bénéficie d'une prime de centralisation sur son chiffre d'affaires brut négocié réalisé au cours de l'année. Cette prime se calcule sur le montant d'achat d'espace brut réalisé en espace Internet en 2020, diminué de l'ensemble des remises accordées par Antenne Solutions Business. La prime de centralisation ne s'applique pas aux Conditions Particulières de Vente.

La prime de centralisation s'applique à tout annonceur qui confie l'achat de ses campagnes à un mandataire, qui en 2020 répond aux conditions suivantes :

1. **Le mandataire justifie de la souscription à un logiciel d'adserving et réalise la gestion (mise en ligne, changement de visuels, bilans statistiques) des campagnes de l'annonceur.**
2. Le mandataire assure, pour le compte de l'annonceur, l'achat, la gestion, le suivi et le contrôle des ordres de publicité et des factures ainsi que leur paiement à la date d'échéance par lui-même ou par l'annonceur.
3. Le mandataire est titulaire d'au moins de 2 mandats d'achats d'espace publicitaire de 2 annonceurs différents en 2020.
4. Cette prime n'est accordée que si **Antenne Solutions Business** est en possession d'une attestation de mandat conforme au modèle joint en annexe des Conditions Générales de Vente d'**Antenne Solutions Business**.

Dans le cas où la condition n° 1 n'est pas remplie, la prime de centralisation ne peut être appliquée.

La prime de centralisation s'applique en cours d'ordre sur le montant brut hors taxe d'achat d'espaces publicitaires sur les sites en régie chez Antenne Solutions Business, toutes remises déduites, sur l'année 2020.

En cas de non-respect du délai de paiement prévu par les Conditions Générales de Vente, la prime de centralisation sera suspendue sur les prochaines campagnes jusqu'à régularisation des factures concernées.



# Conditions commerciales

## Remises commerciales communes

### REMISE CROSS MEDIA

La remise cross média est valable pour tout annonceur réalisant une campagne diffusée sur nos supports médias : TV et digital.

L'annonceur s'engage à communiquer sur la même campagne et le même type de message sur les différents médias. Par conséquent, il ne peut y avoir plus de 4 semaines consécutives entre la fin de la communication sur un support et le démarrage de celle-ci sur le second support.

La remise cross média s'applique à la fois sur la campagne TV et la campagne DIGITALE de l'annonceur en fonction du montant investi sur le digital. La remise cross média n'est pas cumulable avec l'offre spécifique FULL SCREEN.

Pour bénéficier de cette remise, à chaque campagne, l'annonceur s'engage par écrit à l'égard d'Antenne Solutions Business à signer un bon de commande cross média.

Pour bénéficier de cette remise toute l'année, l'annonceur s'engage par écrit à l'égard d'Antenne Solutions Business à respecter les conditions ci-dessus et à signer une lettre d'engagement en 2020.

MONTANT NET HT INVESTI SUR LE DIGITAL	% REMISE
≥ 1 800 €	-5%
≥ 3 000 €	-10%



# Conditions commerciales

Le Kub by Antenne Réunion

# Conditions commerciales

## Conditions commerciales spécifiques au KUB by Antenne Réunion

### Remise DAY | KUB

-40%

Une remise DAY de 40 % s'applique pour tout annonceur utilisant la plateforme du KUB by Antenne Réunion pour la mise en place d'une campagne publicitaire TV sur Antenne Réunion.

Cette remise est applicable dans le cas des campagnes dites « Campagne TV » et est effective pour toutes les campagnes d'un minimum de 2 000 € HT, dont le devis a été effectué sur la plateforme du KUB by Antenne Réunion.

Les remises Volume | KUB, Complément digital | KUB et Complément digital+ | KUB.

### Remise Volume | KUB

-15%

Une remise Volume de 15 % s'applique pour tout annonceur utilisant la plateforme du KUB by Antenne Réunion pour la mise en place d'une campagne publicitaire TV sur Antenne Réunion.

Cette remise est applicable dans le cas des campagnes dites « Campagne TV », et est effective pour toutes les campagnes d'un minimum de 2 000 € HT, dont le devis a été effectué sur la plateforme du KUB by Antenne Réunion.

Les remises DAY | KUB, Complément digital | KUB et Complément digital+ | KUB.

### Remise Complément digital | KUB

-30%

Une remise complément digital s'applique pour tout annonceur utilisant la plateforme du KUB by Antenne Réunion pour la mise en place d'une campagne publicitaire sur Antenne Réunion avec un complément digital.

Cette remise est applicable dans le cas des campagnes dites « Campagne TV » ± « Complément digital ». Elle est effective pour toutes les campagnes d'un minimum de 2 000 € HT, dont le devis a été effectué sur la plateforme du KUB by Antenne Réunion.

Les remises DAY | KUB, Volume | KUB et Complément digital+ | KUB sont cumulable.

### Remise Complément digital + | KUB

-5%

Pour bénéficier de la remise complément digital + | KUB, les annonceurs doivent choisir l'échelon 2 du complément digital - « Complément digital - 1 000 € »

Cette remise est applicable dans le cas des campagnes dites « Campagne TV » ± « Complément digital ». Elle est effective pour toutes les campagnes d'un minimum de 2 000 € HT, dont le devis a été effectué sur la plateforme du KUB by Antenne Réunion.

Les remises DAY | KUB, Volume | KUB et Complément digital | KUB sont cumulable.

# Conditions commerciales

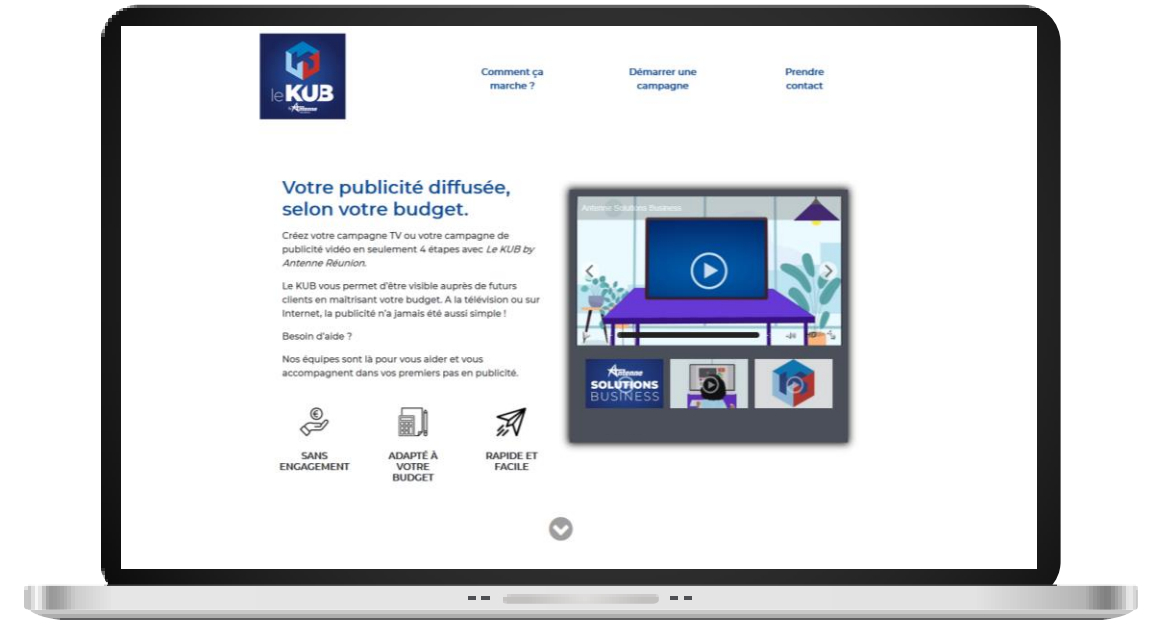
Conditions commerciales spécifiques au KUB by Antenne Réunion

## Remise REPLAY | KUB

-20%

Une remise Replay de 20 % s'applique pour tout annonceur utilisant la plateforme du KUB by Antenne Réunion pour la mise en place d'une campagne publicitaire replay sur les plateformes vidéos en régie. (Les plateformes vidéos : Linfo.RE, Antennereunion.fr, MyTF1, 6Play et Dailymotion)

Cette remise est applicable dans le cas des campagnes dites « Campagne Replay » et est effective pour toutes les campagnes d'un minimum de 500 € HT, dont le devis a été effectué sur la plateforme du KUB by Antenne Réunion.





# Conditions générales de ventes 2020

## Contacts :

Franck NICOLAS- DGA en charge des revenus médias

[Franck.nicolas@antennereunion.fr](mailto:Franck.nicolas@antennereunion.fr)

0262 48 28 05

0692 95 15 16

Julie BEGUE - Directrice commerciale et OPS

[Julie.begue@antennereunion.fr](mailto:Julie.begue@antennereunion.fr)

0262 48 28 20

0692 39 19 17

Florent BOSCH - Directeur des ventes

[Florent.bosc@antennereunion.fr](mailto:Florent.bosc@antennereunion.fr)

0262 48 28 04

0692 21 26 04

